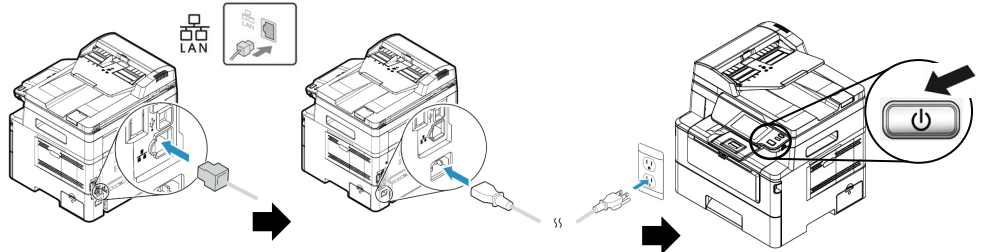




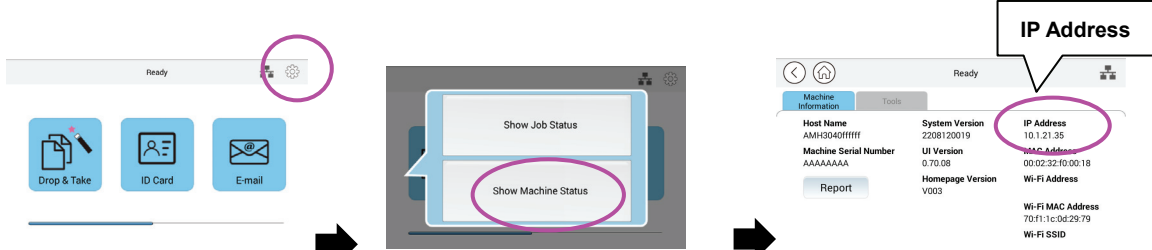
### 1 Connect the network cable and power on

Netzwerkkabel anschließen und einschalten  
 Connecter le câble réseau et mettre sous tension  
 Collegare il cavo di rete e accendere  
 Conecte el cable de red y encienda la alimentación  
 Conecte o cabo de rede e ligue  
 Подключите сетевой кабель и включите ПИТАНИЕ  
 連接網路線、電源線並開啟電源  
 连接网络线、电源线并开启电源



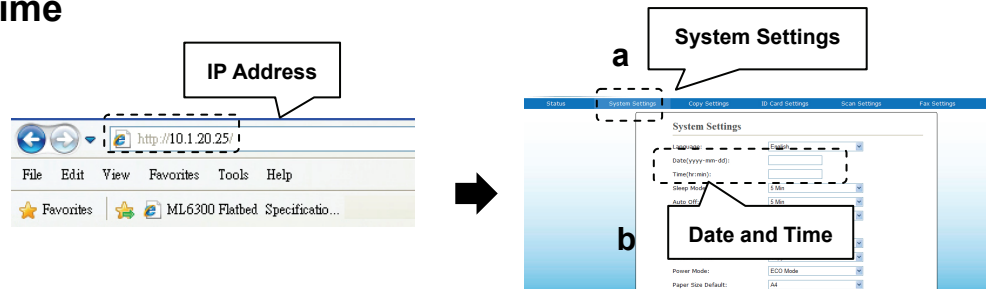
### 2 Obtain IP Address

IP-Adresse beziehen  
 Obtenir une adresse IP  
 Ottieni indirizzo IP  
 Obtenir dirección IP  
 Obter Endereço de IP  
 Получить IP-адрес  
 取得 IP 位址  
 取得 IP 地址



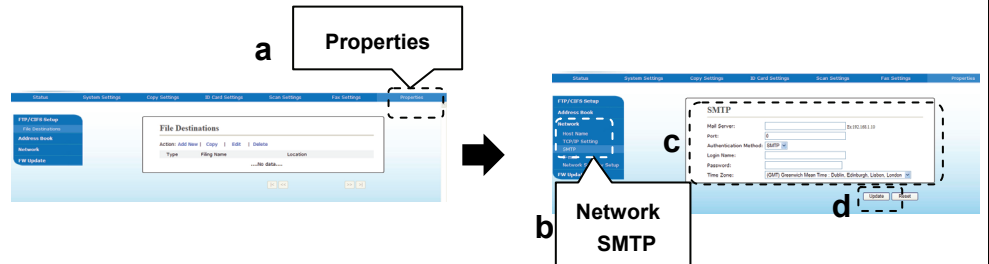
### 3 Set Date and Time

Datum und Zeit einstellen  
 Régler la date et l'heure  
 Impostazione di data e ora  
 Establecer fecha y hora  
 Definir Data e Hora  
 Установить дату и время  
 設定顯示的日期與時間  
 设置显示的日期与时间



### 4 Set the Mail Server

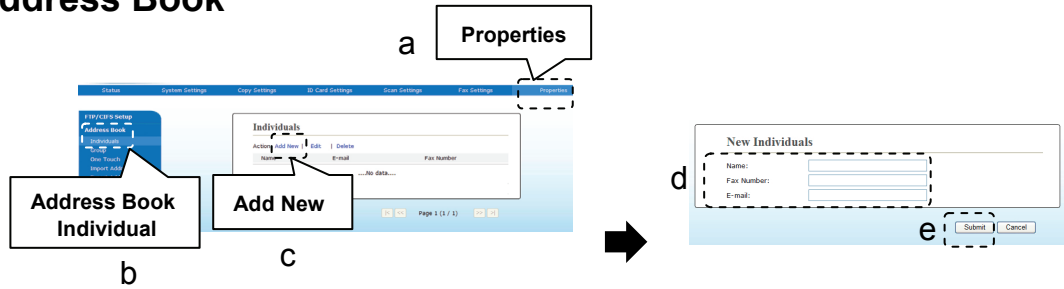
SMTP-Server einstellen  
 Définir le serveur de messagerie  
 Impostare il server di posta  
 Establecer el servidor de correo  
 Definir o Servidor de SMTP  
 Определение SMTP сервера устройства  
 設置郵件伺服器  
 设置邮件服务器



# A4 MFP

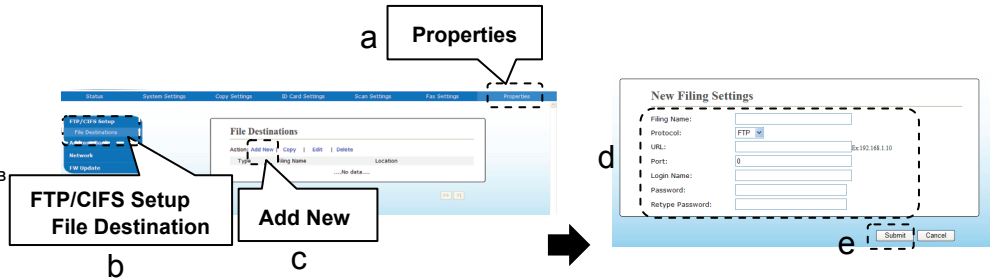
## 5 Create Your Address Book

Ihr Adressbuch erstellen  
 Créer votre carnet d'adresses  
 Creare la rubrica  
 Cree la libreta de direcciones  
 Crie sua Agenda de Contatos  
 Создание адресной книги  
 建立你的通訊錄  
 建立你的通訊錄



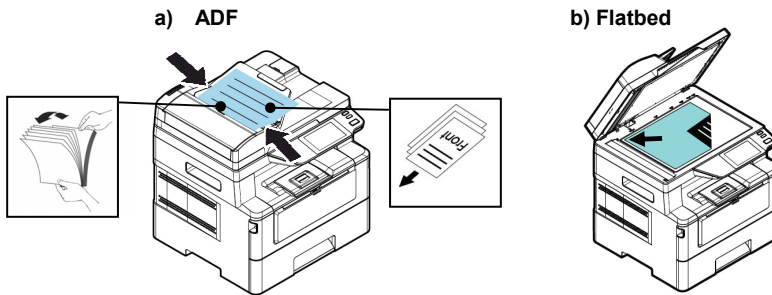
## 6 Create Filing Profiles

Archivierungsprofile erstellen  
 Créer des profils de dépôt  
 Creazione di profili di archiviazione  
 Crear perfiles de archivado  
 Criando Perfis  
 Создание места назначения для файлов  
 в сети  
 建立網路文件夾  
 建立网络文件夹



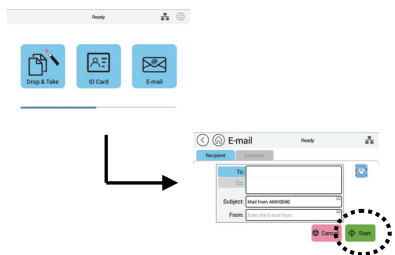
## 7 Place a document

Dokument auflegen  
 Placez un document  
 Mettere un documento  
 Colocar un documento  
 Colocar um documento  
 Загрузите документы  
 放置文件  
 放置文件



## 8 Sending Your Document

Ihr Dokument versenden  
 Envoyer votre document  
 Inviare i documenti  
 Enviar su documento  
 Enviando seu Documento  
 Отправьте свой документ  
 傳送你的文件  
 傳送你的文件



## ! For more information, refer to the manual in the CD.

Weitere Informationen finden Sie auf der Anleitung auf der CD.  
 Pour plus d'informations, référez-vous au manuel sur le CD.  
 Fare riferimento al manuale contenuto nel CD per altre informazioni.  
 Para obtener más información, consulte el manual que se encuentra en el CD.  
 Para mais informações, consulte o manual no CD.  
 Дополнительная информация представлена в руководстве на компакт-диске.  
 更多操作的細節，請參考光碟內的使用手冊。  
 更多操作的细节，请参考光盘内的使用手册。